

NAMIKI PRECISION OF EUROPE SA (NPEU)

(NPEU), établie à Ecublens, fonctionne comme siège européen de la société mère Namiki Precision Jewel Co., Ltd. (NPJC) au Japon. NPJC est un producteur majeur de pièces et composants essentiels aux technologies qui contribuent à améliorer notre style de vie. Depuis la création de la société mère en 1939, notre point fort est « le découpage, le meulage et le polissage » des matériaux durs, bien qu'à l'origine, notre activité était la fabrication de rubis. Puis nos produits ont progressés en parallèle avec l'évolution de la technologie. Dans les années 70, nous étions le producteur phare de stylets d'enregistrement utilisant des diamants, ce qui nous a conduit à la production de vibreurs utilisés dans les années 80 par l'industrie des pagers, puis dans les années 90 par l'industrie des téléphones cellulaires. Actuellement, nous sommes le producteur majeur de galettes (wafers) de saphir utilisées pour les LED industrielles et l'unique producteur au monde fabricant des micromoteurs d'une taille de 0.9 mm de diamètre, ce qui représente des possibilités énormes pour les prochaines générations d'appareils utilisés dans le domaine médical.

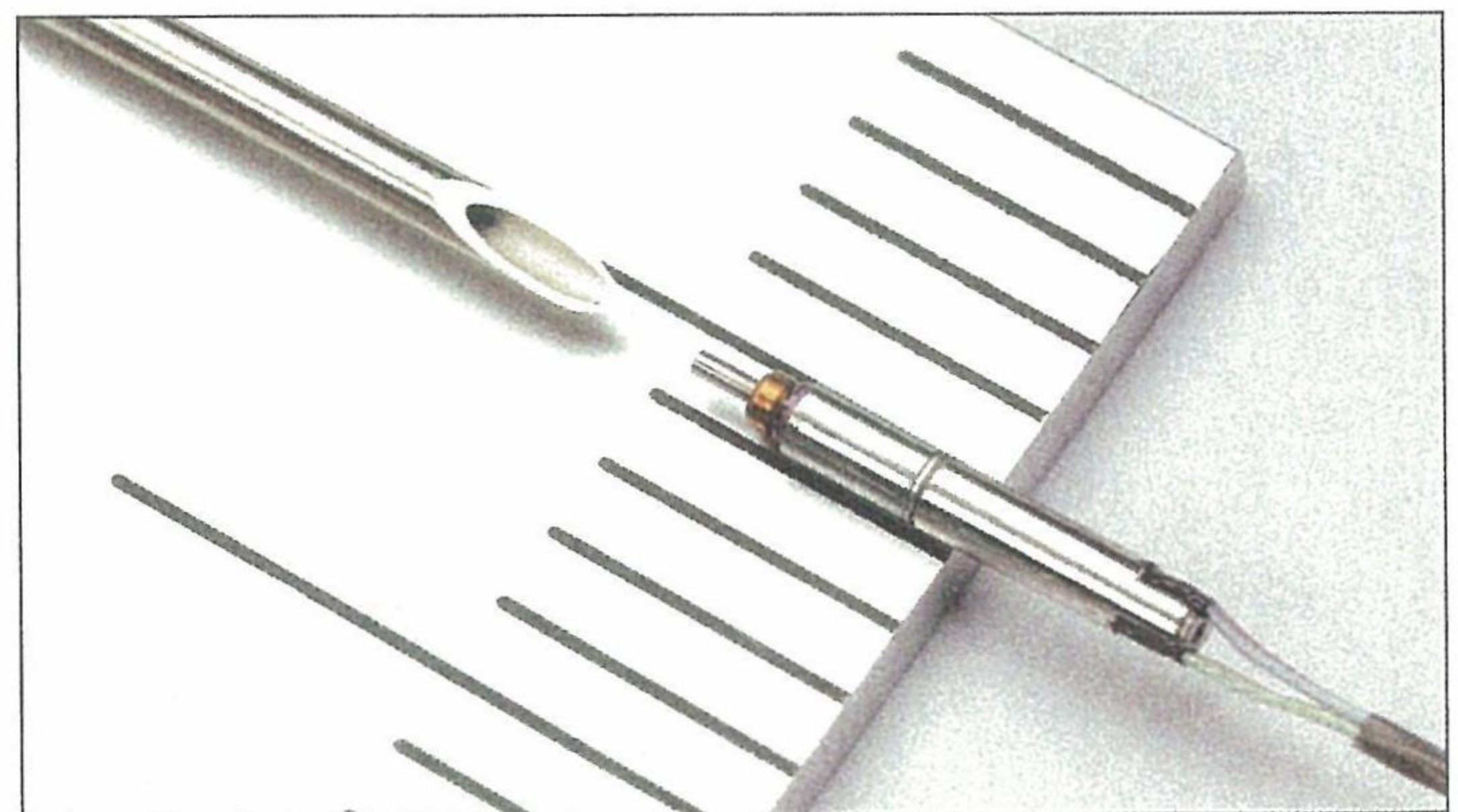
Le groupe Namiki emploie 2'000 personnes dans le monde et sa société mère a ses quartiers généraux à Tokyo au Japon. Nous avons des fabriques à Akita et Aomori, Japon, ainsi qu'à Shanghai en Chine et à Chiang Mai en Thaïlande. Nos points de vente outre-mer sont situés à Shanghai, Singapour, San Francisco, New Jersey et Düsseldorf. Notre centre R&D est centralisé à Tokyo et compte environ 40 employés, mais nous focalisons à établir des centres R&D locaux en Europe et aux Etats-Unis. L'entité Suisse, NPEU sera le siège européen, ainsi que le centre R&D pour le groupe.

Exemple d'innovation technologique de Namiki : micromoteur de précision à réducteur de 0.9 mm de diamètre, le plus petit et léger au monde.

NAMIKI PRECISION OF EUROPE SA (NPEU)

Namiki Precision of Europe SA (NPEU), established in Ecublens, is going to be the European Headquarters of its parent company Namiki Precision Jewel Co., Ltd (NPJC) in Japan. NPJC is a leading manufacturer of parts and components which support technologies that is essential to our lifestyle. Founded in 1939, we have always based on three core competence, "cutting, grinding and polishing" of hard substances. Started as a jewel bearing manufacture, we have changed its products with the change in technology. During the 70's, we were the leading manufacturer of record stylus using diamond and lead to producing vibration motors for the pagers in the 80's and 90's for the cell phone industry. Currently, we are the leading producer of Sapphire Wafer used in the LED application and only manufacturer in the world to produce micro-motor in the size of 0.9mm in diameter which has enormous possibilities in the next generation medical device application.

Namiki Group employs 2,000 people world-wide and is headquartered in Tokyo, Japan. We have manufacturing sites in Akita and Aomori, Japan, Shanghai, China and Chiang Mai, Thailand. Our overseas sales offices are located in Shanghai, Singapore, San Francisco, New Jersey and Dusseldorf. Our R&D is centralized in Tokyo, with about 40 employees but we are focusing to establish local R&D in Europe and United States. The Swiss entity, NPEU will be acting as EU Headquarters as well as local R&D center for the group company.



Example of Namiki Innovation Technology, OD 0.9 mm Precision micro geared motor, the world smallest & lightest.